

# LES ÉLÉMENTS TECHNIQUES

## CONTACT TECHNIQUE

**Simon Maulévrier**

**+33(0)6.26.90.05.99**

**maulevriersimon@gmail.com**



## PERSONNEL DE LA SALLE

Pour le montage : 1 régisseur plateau, 1 régisseur son, 1 régisseur lumières.

Pour la représentation : 1 régisseur son, 1 régisseur lumières.

## TEMPS DE MONTAGE

1 service de 4H minimum.

## PLATEAU

Profondeur : 7M min

Ouverture : 6M min

Hauteur sous grill : 5M min

## Noir total indispensable !!!

## ÉQUIPEMENTS

1 jeu d'intercom (plateau/régie).

pendrillonnage en fonction des salles, idéalement 4 plans + 1 paire pour cadrer l'écran (cf plans).

1 rideau de fond de scène velours noir sur patience en deux parties.

## STAFF ARTISTE

2 artistes + 1 régisseur son, lumières et vidéo.

## LOGE ARTISTES

1 loge chauffée et fermant à clefs avec table à maquillage

2 chaises

fer + table à repasser + prise électrique

2 grandes serviettes + savon + corbeille

douche + lavabo

Fruits secs/ Jus de fruits /Coca cola

## **DIFFUSION FAÇADE (FOH)**

La puissance du système devra être adaptée à la capacité de la salle soit un minimum de 1kW/100 personnes.

En cas de multidiffusion ou de rappels de son, le système devra être décalé (1 canal de ligne de retard par rappel).

## **RÉGIE SON (FOH) ET RETOURS**

1 console numérique ou analogique

1 lecteur CD/CD R/CD RW

2 Wedges bi-amplifiés sur pieds (minimum 400W) de type MTD 115 ou PS15

1 DI box stéréo au plateau à jardin

## **RÉGIE LUMIÈRE**

CONTRÔLE :

Vous fournirez une console capable de gérer les automatiques ou pars leds : GrandMa2

**Merci de prendre contact avec notre régisseur avant toute location.**

**PROJECTEURS** - plan feu, document annexe

### **V1**

8 Mac Aura ou équivalent

8 Mac Viper profile ou équivalent

4 Par Led RGBW avec Zoom

2 714sx

4 Sunstrip ou T10

18 Pc 1kw

2 Par 64 Cp 62

### **V2**

20 Par led RGBW avec Zoom type Colorado Quad Zoom Tour

4 713sx + 4 Gobo + 4 Iris

3 714sx + 3 Iris

4 Pc 2 Kw

16 Pc 1Kw

2 Par 64 Cp 62

4 Sunstrip ou T10

## **ÉQUIPEMENTS**

2 platines

6 pieds de projecteurs ou échelles

1 Machine a brouillard MDG Atmo + turbine

3 lignes directes 220 Volts pour laser, VP et ordinateurs en coulisse

Gélatines Lee filter 053, 202, 134 et Rosco 119

## **RÉGIE VIDÉO\* (\*optionnel)**

1 Vidéoprojecteur Panasonic 8000 lumens avec liaison HDMI en régie.

1 écran cadre 4\*3 utilisé en rétro-projection selon possibilité.

## **FOURNI PAR LA PROD**

3 lasers

1 vidéo-projecteur 8000 lumens Panasonic

1 écran cadre avec jupe 4\*3 mètres

## **LASER - SÉCURITÉ DU MATÉRIEL ET DES PERSONNES / normes Européennes 60825-1 et 60825-2**

Cette fiche technique représente des conditions idéales , mais elle est en tout point adaptable en fonction du lieu de représentation. Un plan de feu sera adressé après réception de la fiche technique du théâtre. Merci d'effectuer l'implantation, le câblage ainsi que le gélatinage avant l'arrivée du technicien.

Ce contrat technique fait partie intégrante du contrat initial. Il est composé de 2 pages.

Chaque page de ce contrat doit être paraphée par L'ORGANISATEUR.

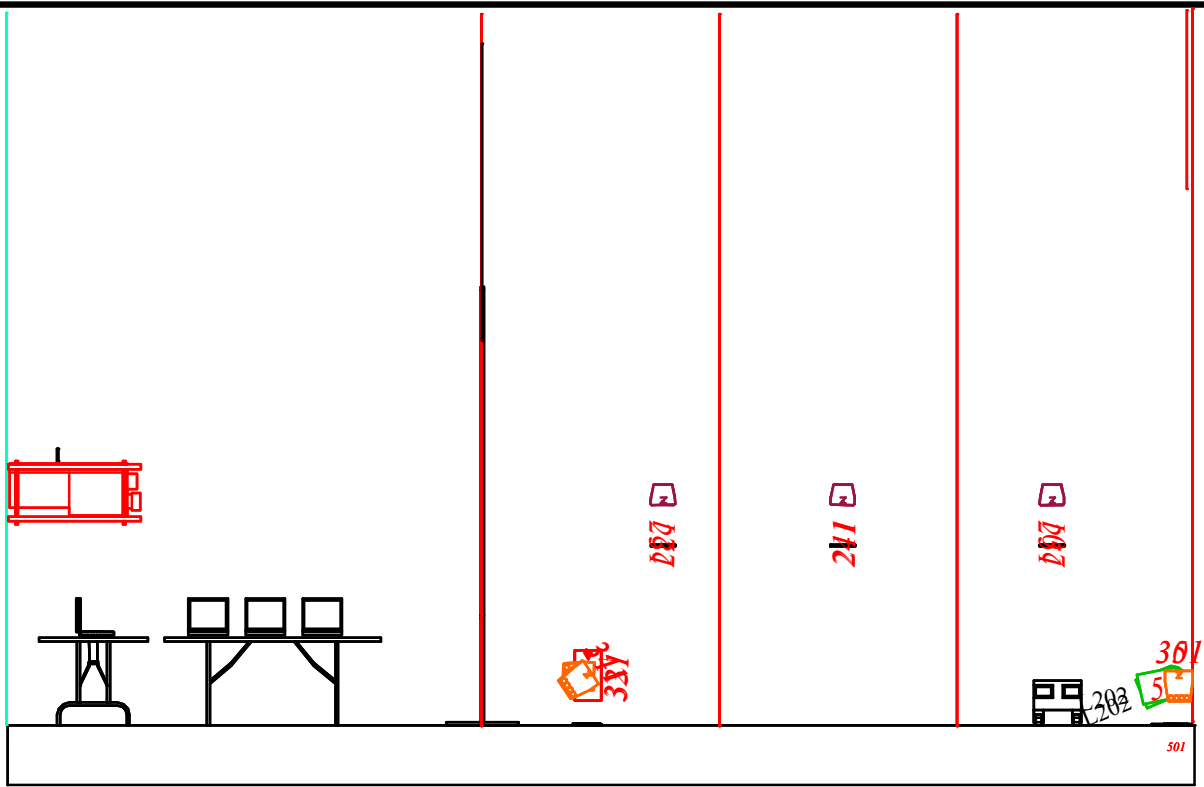
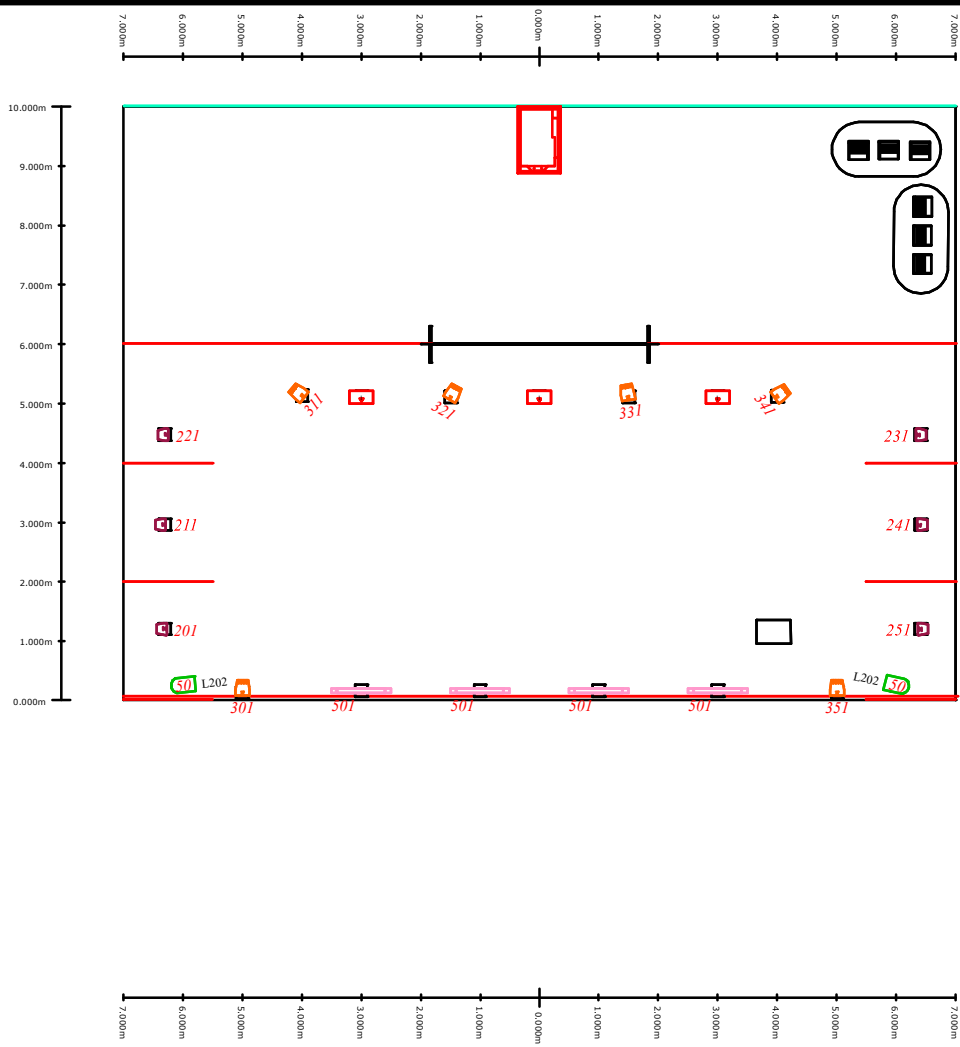
Un exemplaire de ce contrat technique doit être renvoyé signé par l'ORGANISATEUR au PRODUCTEUR, le plus rapidement possible.

Fait à \_\_\_\_\_ le \_\_\_\_\_

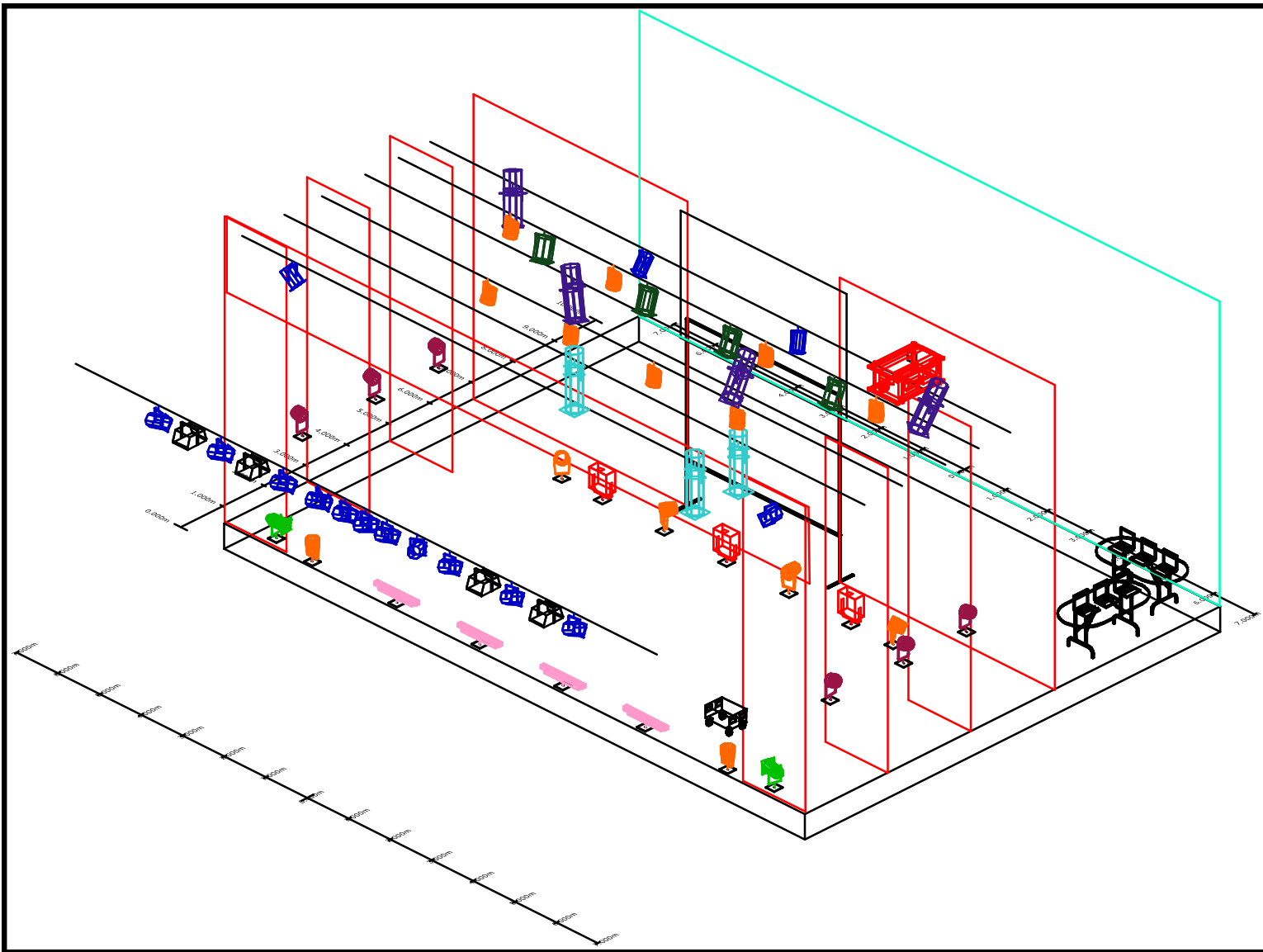
En deux (2) exemplaires

LE PRODUCTEUR












L'ORGANISATEUR







### Legend

Symbol	Name	Count	Spares	Wattage	Lamp	Lens	Fixture Options	Notes
	Large Video Projector	1		3000	3K Xenon	1:1	Zoom: 2x DMX	
	713SX	4		2000	CP/72 230V			
	714SX	3		2000	CP/72 230V			
	PAR 64	2		1000	CP/62 230V - MFL			
	Sunstrip Active Dmx	4		750	Hi-Spot ES63/25°		Channel Mode: 10	
	Phaenon X Pro 90	3		700	Laser 600-700mw RGB		Protocol: Laser Source	
	306 HPC	15		650	CP/67 230V			
	Colorado 2 Quad Zoom Tour	14		212	LED		Mode: Tour	
	Starway ZoomKolor	6		150	LED		Mode: TOUR	
	ADB Europe C201	4		2000	CP/72 240V			
	ADB ACP 1001	4		1250	ELL			





