

FICHE TECHNIQUE ZUT 20/20

MISE A JOUR 12/2023 – 1/4 Pages
ZUT - FICHE TECHNIQUE

Merci de retourner cette fiche technique signée avec le rider. Aucune modification des demandes qui y sont portées ne peut avoir lieu sans consultation préalable de la personne référente :
LUMIÈRE et SON: Gilles SAUCET 06 67 75 07 08 gilso95@gmail.com

A - PERSONNEL REQUIS

Pour assister notre équipe, nous aurons besoin au minimum :

- 2 personnes ou plus pour aider au déchargement / rechargement du matériel
- 2 techniciens son (Façade, Plateau)
- 2 techniciens lumières

B – SON FAÇADE

Le système de diffusion sonore sera adapté à la jauge et à la configuration du lieu, le son devra être homogène et délivrer un niveau de 95db sans distorsion en tout point accessible au public. Ne pas négliger les Front Fill et Rappel si besoin pour une couverture optimale. En cas de salle gradinée, un système Line-Array accroché sera préférable avec la régie son située à mi-hauteur de gradin et bien dans le système... (pas tout en haut du gradin si possible!)

PAS DE RÉGIE SITUÉE SOUS UN BALCON, EN HAUT DE GRADIN, DANS UNE PIÈCE DERRIÈRE UNE VITRE

- Prévoir 1 console 8 voix et 5 Aux-Send

C - SON RETOUR ET PLATEAU

Les retours seront gérés depuis la face.

- 5 wedges identiques sur 5 départs, min 12 pouces (type D&B, Adamson, L-Acoustics)

- FOURNIR 16 PILES LR6 ET 1 PILE 9V PAR REPRÉSENTATION

- Dimensions idéales : 11m ouverture, 8m de profondeur, 6m Hauteur sous grill
- Boite Noire : 2 demi-fonds, plans de pendrillons à l'italienne (quantité selon les dimensions) Entrée Artistes, cour, jardin, lointain et face.
- 2 Services à jardin et cour vers pendrillons et derrière rideau de fond pour changements rapides de costumes.
- Sécuriser passages de câbles (gaffer noir) et signaler pieds se trouvant sur le passage sur les côtés et fond de scène (gaffer blanc).
- Merci de prévoir des praticables pour la batterie 2mx2m à 40cm et la basse 2mx2m à 40cm, jupés et moquetés.

Notes importantes

- Chaises ou gradins (jusqu'à environ 3 m de la scène si possible).
- En cas de séance scolaire, éviter de mettre les petits au premier rang (ils seront sécurisés par des plus grands devant et verront tout aussi bien).
- Par mesure de sécurité (pour les enfants), aucuns câbles ne passeront en nez de scène.

D - LUMIÈRE

Voir fiche technique Lumière

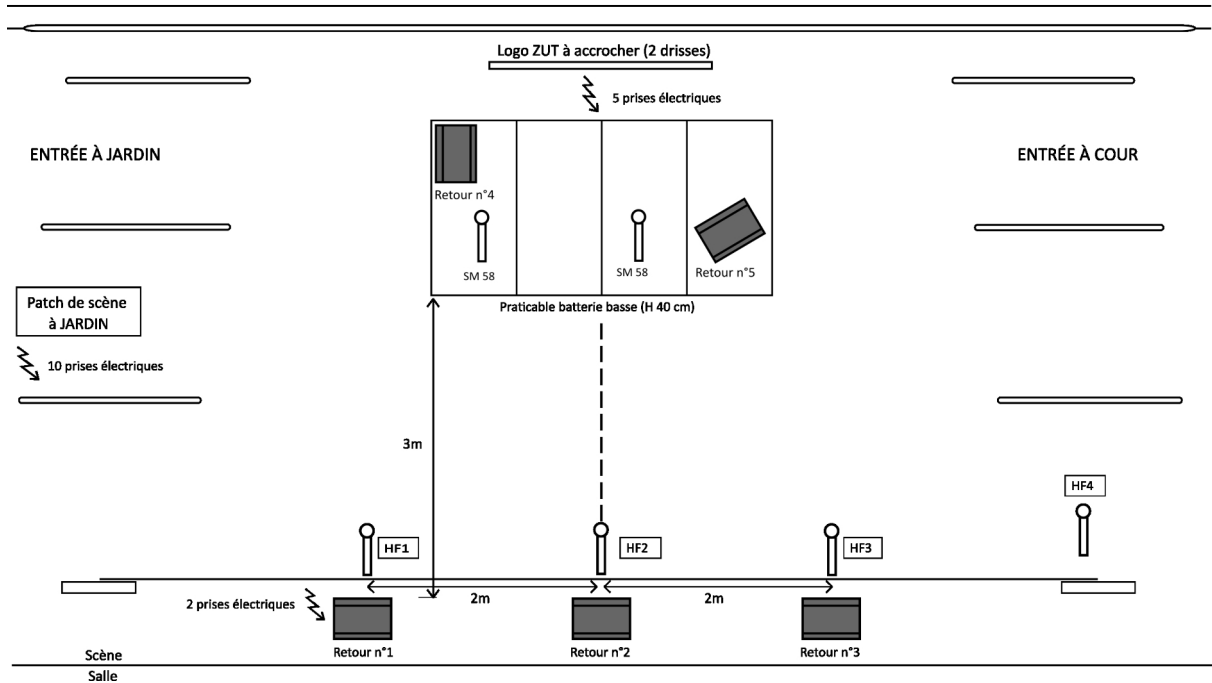
(La quantité de matériel est en fonction des dimensions de la salle, merci de contacter l'éclairagiste)



E – PLAN DE SCÈNE / PATCH

LUMIÈRE et SON : Gilles SAUCET 06 67 75 07 08 gilso95@gmail.com

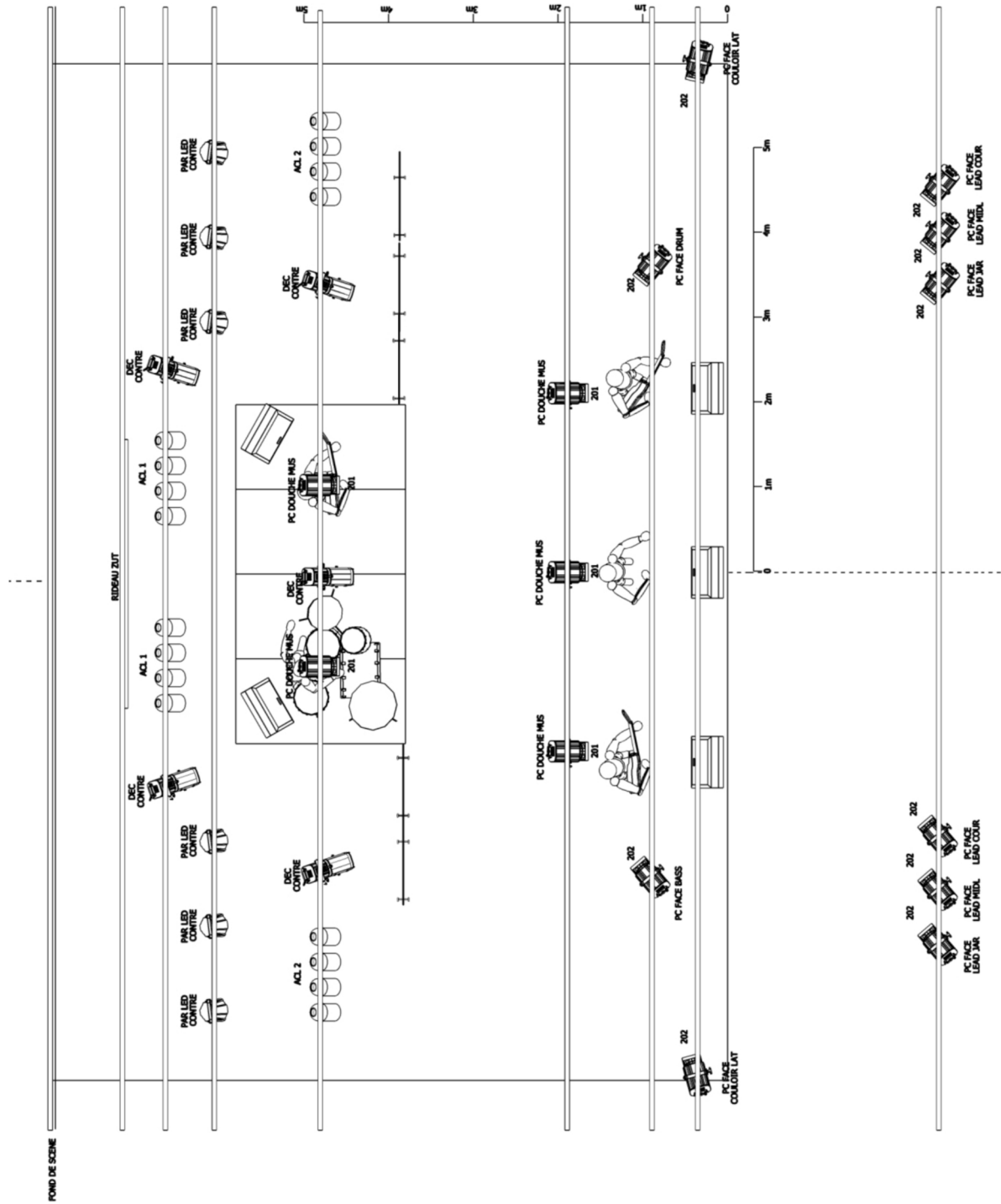
Plan Son ZUT



Patch ZUT 20-20

INSTRUMENTS	MICRO – DI à fournir	PIEDS MICRO à fournir
BASS DRUM	BETA 52 ou BETA 91	SMALL
SNARE	SM 57	SMALL
HIHAT	KM 184 ou SM 81	SMALL
FLOOR TOM	421 ou E904	SMALL
OVERHEAD LEFT	KM 184 ou SM 81	TALL
OVERHEAD RIGHT	KM 184 ou SM 81	TALL
BASS	DI	
VOX DRUM	SM 58 ou BETA 58	TALL
VOX BASS	SM 58 ou BETA 58	TALL
VOX LEAD 1	HF UR4D / BETA 58	TALL
VOX LEAD 2	HF UR4D / BETA 58	TALL
VOX LEAD 3	HF UR4D / BETA 58	TALL
VOX LEAD 4	HF UR4D / BETA 58	TALL
TALKBACK	SM 58	

F – PLAN DE FEU GRILL



G – PLAN DE FEU SOL

