

# Fiche Technique

Saison 17/18

Contact régie : Alan Le Dem - +33 6 83 18 23 69 - alan.ledem@gmail.com

Contact lumière : JB - +33 6 79 89 68 89 - jb.detonquedec@gmail.com

## Nouchka et la grande question

Par Serena Fisseau

Ecrit par **David Sire**

Composé par **Samuel Strouk**

Sur une idée de **Serena Fisseau**

**Serena Fisseau** : Chant et narration

**Valentin Mussou** : Violoncelle et chœurs

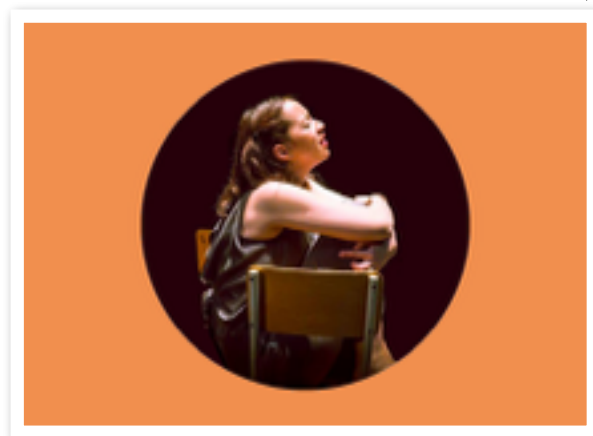
**Fred Soul** : Percussions, clavier et chœurs

**Olivier Prou** : Mise en scène

**Laurent Gachet** : Création lumières, scénographie

**Alan Le Dem** : Régie son

**Jean-Baptiste de Tonquédec** : Régie lumières



*Conte musical jeune public*

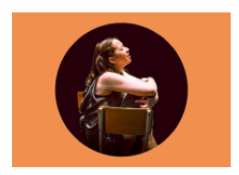
## Sommaire

<b>Plateau / Accueil</b>	<b>p2</b>
<b>Son / backline</b>	<b>p3</b>
<b>Patch Son</b>	<b>p4</b>
<b>Lumière</b>	<b>p5</b>
<b>Plan de feu</b>	<b>P6-7</b>

**Le théâtre doit fournir un plan détaillé du lieu et du matériel à disposition de manière à anticiper les éventuelles adaptations pour le bon déroulement du spectacle.**

## Plateau

### Dimensions du plateau



*Fiche technique  
Nouchka*

maj : mai 2017

	minimum	idéales	maximum
Ouverture	8	<b>10 m</b>	12 m
Profondeur	6	<b>8 m</b>	12 m
Hauteur sous grill	5m	<b>6,5m</b>	7m

### A fournir (par le théâtre)

- Une boîte noire avec frise, pendrillons à l'italienne.
- Tapis de danse noir ou plancher sombre sans écharde (la chanteuse est pieds nus).
- Une moquette de 4x2m pour les musiciens.

## Accueil

### Loges

- 2 loges avec miroirs fermées à clefs seront mises à disposition du groupe. Les clefs seront à remettre au régisseur du groupe.

### Catering

- Prévoir toute la journée dans les loges eau, café, thé, jus de fruits, fruits frais...
- Prévoir 6 petites bouteilles d'eau et 3 serviettes par représentation qui seront disponibles dans les loges.

### Stationnement

- Prévoir un stationnement gratuit pour 3 VL en région parisienne.

### Transport hors région parisienne

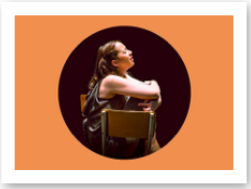
- Nous voyagerons en train.
- L'organisateur se chargera d'assurer tous les transports gare/salle/hôtel.
- Merci de prévoir un ou deux véhicule permettant d'accueillir 5 personnes avec un violoncelle et des valises.

### Planning

- **Attention, le spectacle a impérativement besoin d'un pré-montage lumière avant l'arrivée de l'équipe.**
- Il faut deux services pour installer le décor, régler les lumières et balancer.

### Personnel demandé :

- Pour le montage, nous avons besoin d'au minimum 2 personnes pour réglages lumière, 1 régisseur plateau, et 1 régisseur son.



## Son

Le système de diffusion devra être de qualité, adapté au lieu et pouvant délivrer une pression acoustique de 105 dB de manière égale en toute partie de la salle (L-Acoustic, Meyer,D&B...). La régie façade sera située en salle dans l'axe médian, et pas sous un balcon ou contre un mur.

### Fiche technique

#### Nouchka

maj : mai 2017

#### Façade :

- Consoles numériques type M7CL,CL5, VI4, VI1,PRO2,...  
ou
- Sinon console MIDAS avec :
  - 1 égaliseur 2x31 bandes type DN360
  - 5 canaux de compression type DBX160, DPR402, DL241
  - 1 canaux de gate type DS201
  - 1 reverb type M4000 TC,pcm70, pcm91, M2000
  - 1 reverb type pcm70, spx990
- 1 lecteur CD

#### Retour:

- 4 retours répartis sur 4 circuits type mtd 115, Maxi15, DS15, PS15 ou MTD112...dont 2 en sides sur pieds
- 2 égaliseurs 2x31 bandes type Klark Teknik DN360  
Les retours seront gérés depuis la façade.

## Backline

#### A fournir par l'organisateur :

- 2 émetteurs-récepteurs identiques UR4D (le casques seront fournis par la compagnie).  
**Attention** nous possédons uniquement les adaptateurs DPA pour les bodypacks Shure et Sennheiser SK50/250/3063/5012
- Clavier : Nord Electro 61D (ou Nordstage 61, ou NordPiano 61) + stand et pédale de sustain
- 1 vrai stand clavier RTX
- 1 grosse caisse 20 'ou 22' ouverte Yamaha, Gretsch, Sonor...peaux blanches
- 1 pédale grosse caisse Yamaha FP7210 ou Camco Tama HP35B
- 1 pied de caisse claire Tama ou Yamaha
- 2 pieds perche cymbale Yamaha ou Tama
- 2 tabourets batterie Gibraltar
- 1 pupitre noir et une lampe de pupitre

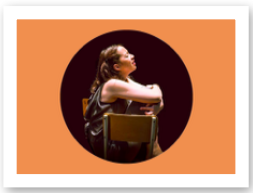
#### A fournir en complément hors région parisienne :

#### (attention, nous voyageons en train)

- 9 chaises d'écoliers
- une moquette noire de 4\*2m



Exemple de chaise idéale

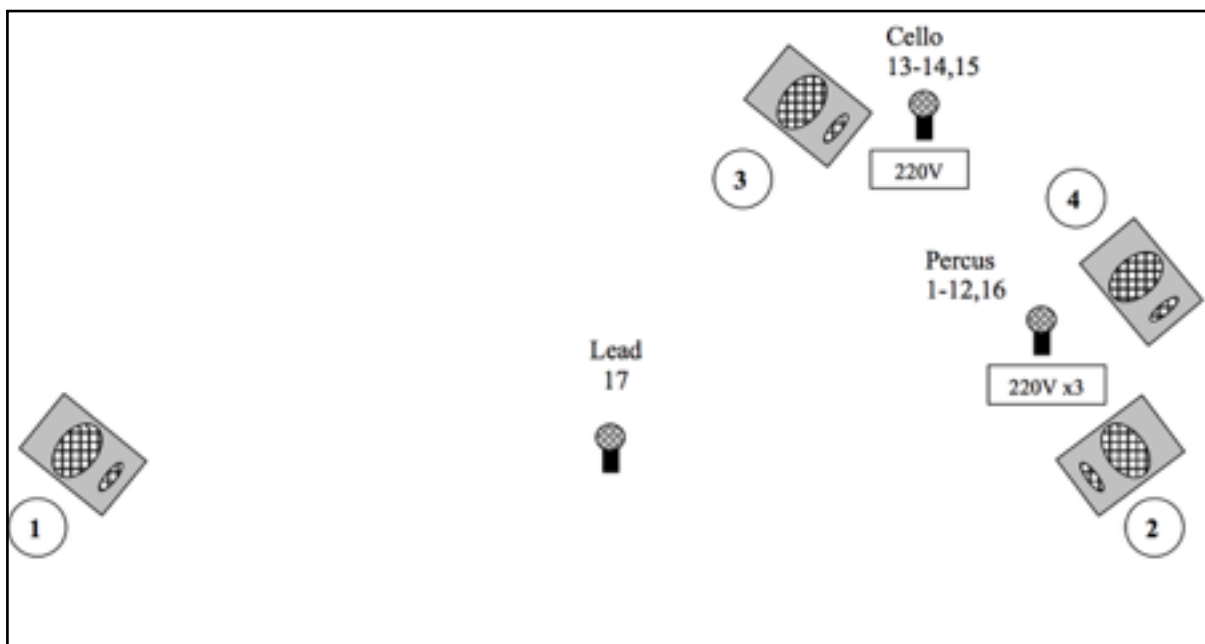


## Patch Son

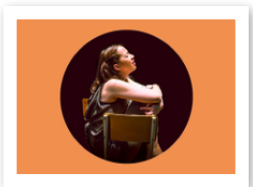
### Fiche technique

### Nouchka

maj : mai 2017



FOH CH	SOURCE	MICRO	INSERT	PIEDS
1	Kick	D6/B52	Gate + Comp	Petit
2	Calebasse	SM91	Comp	
3	Udu	Beta98 D/S		
4	Bendir	D4		Petit
5	Tama	D2		Petit
6	Cloche	D2		petit
7	Cabassa	SM57		Petit
8	Tambourin	DPA 4061 / Beta 98 D/S		
9	OH L	KM184		Grand
10	OH R	KM184		Grand
11	Ordi L	DI BSS		
12	Ordi R	DI BSS		
13	Cello	DI BSS		
14	Cello	DI BSS		
15	Choeur Percu	Beta 58A	Comp	Grand
16	Choeur Cello	Beta 58A	Comp	Grand
17	Lead	HF DPA 4066 fourni	Comp	
18	Monitor	Y Split		
19	Spare	HF DPA 4066 fourni		



## Lumière

**Plan de feu réalisé sur mesure pour chaque lieu en fonction de votre parc et de vos perches.**

**Pour cela, merci de prendre contact et d'envoyer fiche technique du lieu comprenant :**

- la liste du matériel dont vous disposez mise à jour.
- un plan coté avec vos perches et contraintes.
- quelques photos du théâtre seraient un plus.

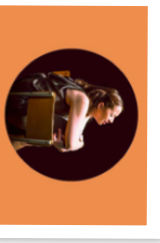
### Régie lumière

- Nous venons avec notre propre console (dlight) merci de prévoir un câble data dmx 5 point en régie ainsi qu'une prise de courant.
- Merci de prévoir un espace dégagé en régie de minimum 60cm par 60cm idéalement une table, (à défaut deux stands RTX).

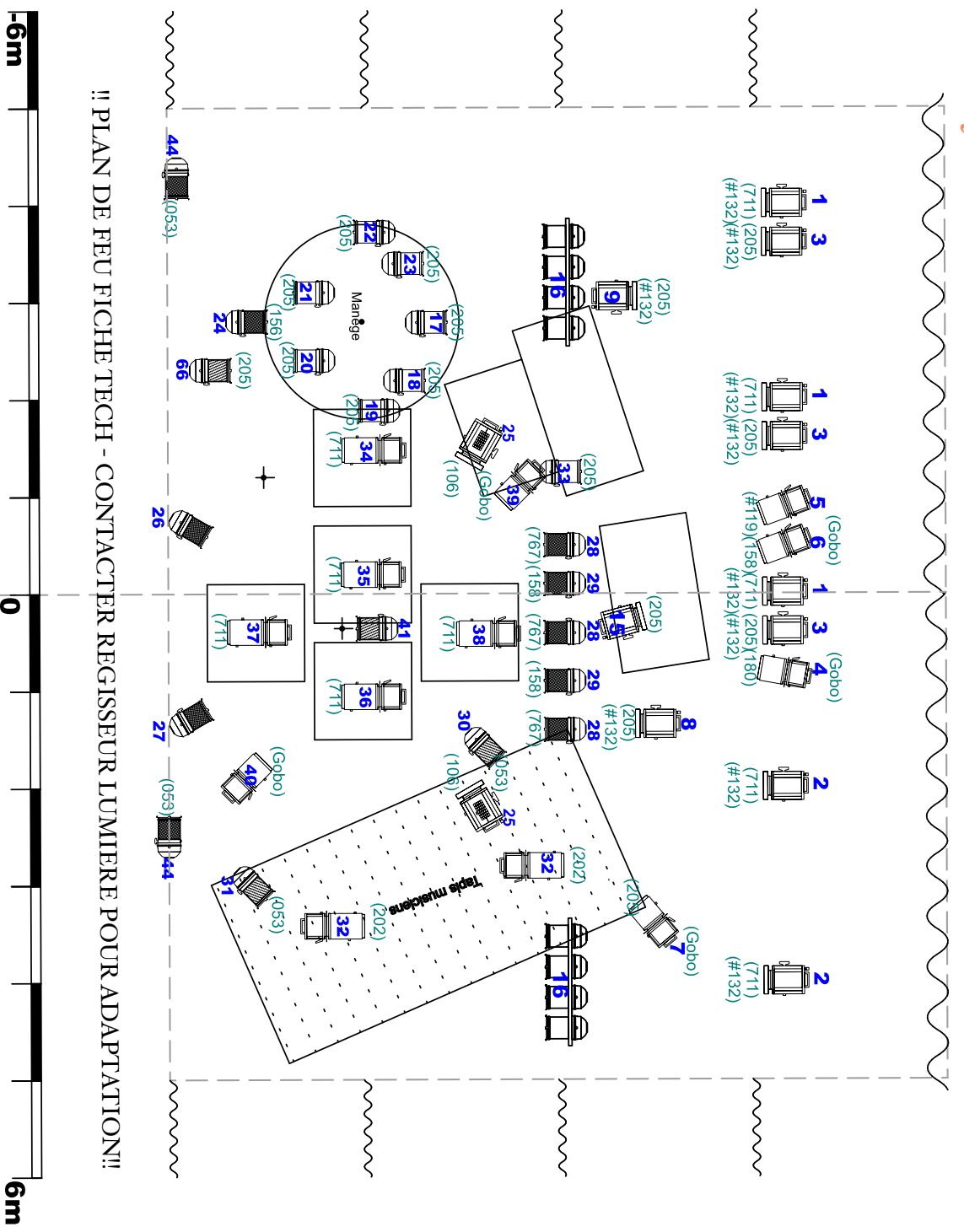
Le plan de feu qui suit est donné à titre indicatif comme un plan de feu idéal.

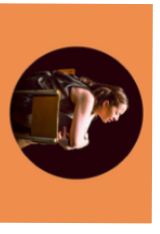
Qté	Projecteur	Notes
9	Découpe 613 SX	Dont 7 gobos et 2 platines
10	Découpe 614 SX	Dont 2 sur pieds (1m80)
2	Pc 2kW	
22	Pc 1kW	6 avec volets à la face.
22	Par 64	
2	ACL	(2 barres 110v couplées sur 1 circuit 220)

Qté	Accessoires
7	Porte Gobo RJ
5	Pied projecteur
3	Barre de couplage
2	Platine
1	Machine à fumée type Unique
6	Volet 4 Faces



*Plan de feu air*





# Plan de feu sol

Fiche technique

Nouchka

Mai : mai 2017

- 10 (156) (Gobo)
- 14 (053) (#228)
- 14 (053) (#228)
- 13 (053) (#228)
- 13 (053) (#228)
- 12 (053) (#228)
- 12 (053) (#228)

!! PLAN DE FEU FICHE TECH - CONTACTER REGISSEUR LUMIERE POUR ADAPTATION !!

