

LES ÉLÉMENTS TECHNIQUES



PERSONNEL DE LA SALLE

Pour le montage : 1 régisseur plateau, 1 régisseur son, 1 régisseur lumières.
Pour la représentation : 1 régisseur son, 1 régisseur lumières.

TEMPS DE MONTAGE

1 service de 4H minimum.

PLATEAU

Profondeur : 6M min (10M minimum si vidéo)

Ouverture : 6M min

Hauteur sous grill : 4M min

Noir total indispensable !!!

ÉQUIPEMENTS

1 jeu d'intercom (plateau/régie).

2/3 plans de pendrillons velours noir.

1 rideau de fond de scène velours noir sur patience en deux parties.

STAFF ARTISTE

2 artistes + 1 régisseur son, lumières et vidéo.

LOGE ARTISTES

1 loge chauffée et fermant à clefs avec table à maquillage

2 chaises

fer + table à repasser + prise électrique

2 grandes serviettes + savon + corbeille

douche + lavabo

Fruits secs/ Jus de fruits /Coca cola

DIFFUSION FAÇADE (FOH)

La puissance du système devra être adaptée à la capacité de la salle soit un minimum de 1kW/100 personnes.

En cas de multidiffusion ou de rappels de son, le système devra être délayé (1 canal de ligne de retard par rappel).

RÉGIE SON (FOH)

1 console numérique ou analogique

1 lecteur CD/CD R/CD RW

2 Wedges bi-amplifiés sur pieds (minimum 400W) de type MTD 115 ou PS15

1 DI box stéréo au plateau (cour ou jardin en fonction de l'espace pour reprise du son de l'ordinateur fourni par la production)

RÉGIE LUMIÈRE

24 circuits de 2kw

Console Lightcommander 48/96 ou ETC Express 48/96

Projecteurs : 4 PAR LED RGBW type OXO colorbeam FCW 14*5 watts

8 PAR 64 CP61 (ou 4 PAR LED RGBW)

8 PAR 64 CP62

12 PC 1Kw

2 PC 1Kw lentille Fresnel

2 découpes type RJ614S

1 BT 250W

1 Mickey 75W

ÉQUIPEMENTS

3 platines

4 pieds de projecteurs ou échelles

1 Machine à brouillard ou sels à fumée + ventilateur

1 ligne directe 220 Volts

Gélatines Lee filter 201, 152, 147, 136, 119, 106 et Rosco 119

RÉGIE VIDÉO* (*optionnel)

1 Vidéoprojecteur grand angle 0.8 :1 6000 lumens minimum avec liaison HDMI en régie.

1 écran de rétro-projection 6*4 mètres ou 4*3 en fonction du plateau.

FOURNI PAR LA PROD

1 laser

LASER - SÉCURITÉ DU MATÉRIEL ET DES PERSONNES

En matière de sécurité des personnes, tous les membres de l'équipe de Cosmix connaissent et appliquent les normes Européennes 60825-1 et 60825-2, notamment en ce qui concerne le matériel utilisé, les angles de projection, ainsi que les procédures d'utilisation du matériel afin de sécuriser le public et les personnels présents sur scène.

CONTACT STÉPHANE DUFOUR

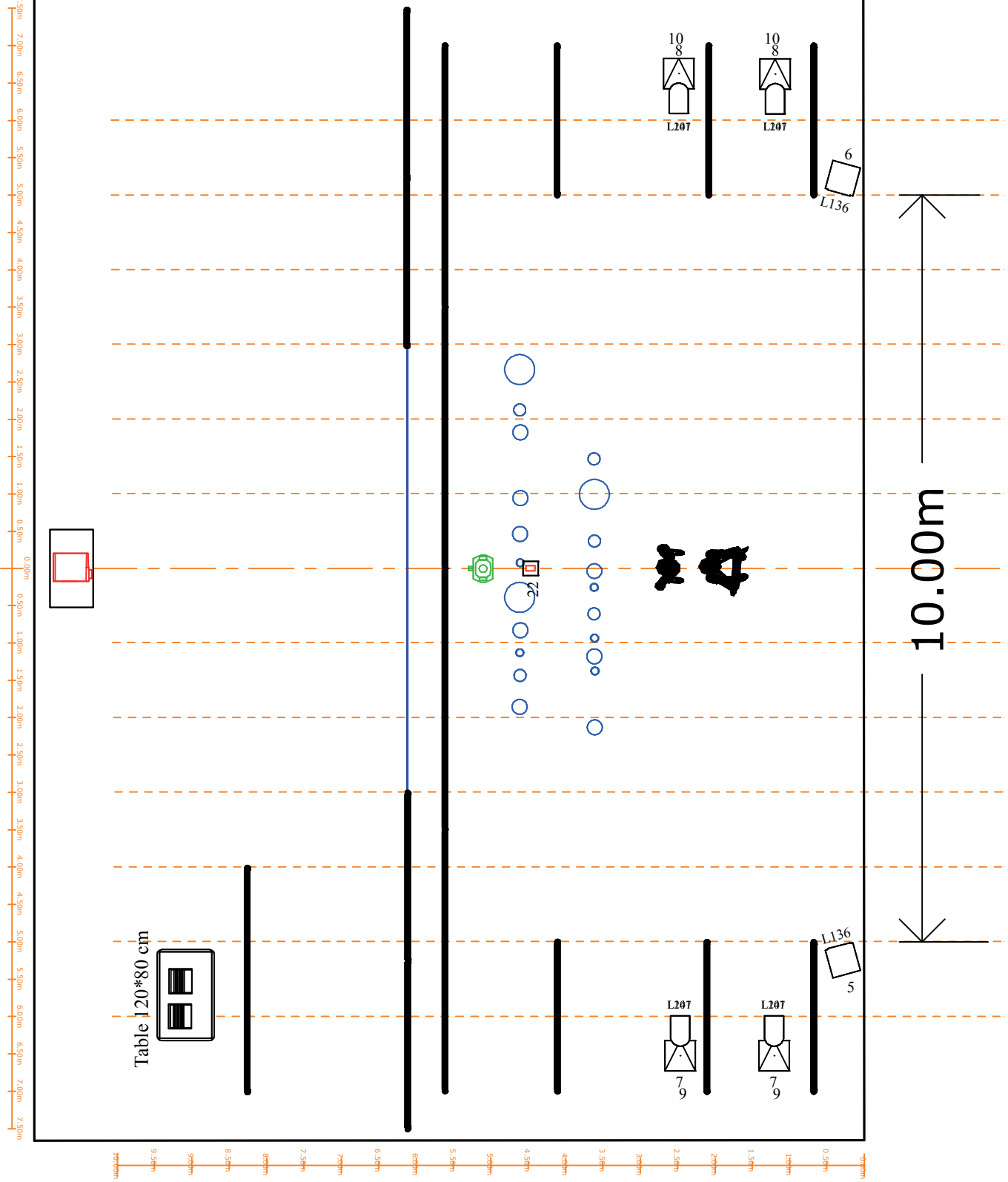
+33(0)6.09.89.33.67

STDUFOUR@YAHOO.FR

Cette fiche technique représente des conditions idéales , mais elle est en tout point adaptable en fonction du lieu de représentation.

Un plan de feu sera adressé après réception de la fiche technique du théâtre.

Merci d'effectuer l'implantation, le câblage ainsi que le gélatinage avant l'arrivée du technicien.



Videoprojecteur



PC 1Kw



Fresnel 1Kw



RJ 614



Par 64 CP61



Par 64 CP62



Par LED RGBW



BT 250W



Mickey 71W 40°



Laser fourni



COSMIX

Vue : SOL

Echelle : 1/75eme

Lighting Design: Stéphane Dufour

Contact: 0609893367

Email: stlufour@yahoo.fr

