

# ASTUCES EN CUISINE



fiche  
technique

## CONTACT

**SOLENNE MONCHAUX / RÉGISSEUR SON & LUMIÈRE >**

+33 (0)6 51 14 31 07 - [solennemcxpro@gmail.com](mailto:solennemcxpro@gmail.com)

**FRED ROBBE- DIRECTEUR ARTISTIQUE >**

+33 (0)6 15 78 02 99 - [theatredufaune@free.fr](mailto:theatredufaune@free.fr)

*Mise à jour fiche technique 23 mars 2023*

## **Fiche Technique**

**(Partie intégrante au contrat)**

### **CONDITIONS GÉNÉRALES /**

Les exigences techniques suivantes représentent les conditions idéales requises pour le spectacle.

**DURÉE > 60 MIN**

**3 PERSONNES EN TOURNÉE > 2 COMÉDIENS & 1 RÉGISSEUR**

**Le transport du décor est effectué dans un fourgon de 6M3.  
Merci de prévoir le stationnement du véhicule.**

### **LA SCÈNE /**

#### **DIMENSION SCÈNE IDÉALE >**

Ouverture : 12 M - Profondeur : 8M - Hauteur sous grill : 7M

#### **DIMENSION SCÈNE MINIMALE >**

Ouverture : 7 M - Profondeur : 5,2M - Hauteur sous grill : 3M

- **4 plans de pendrillon à l'italienne.**
- **2 frises.**
- **Fond noir**
- **Sol : Tapis de danse noir.**

### **LES RÉGIES /**

***! Les régies lumière & son doivent être l'une à côté de l'autre en salle !***

### **LUMIÈRES /**

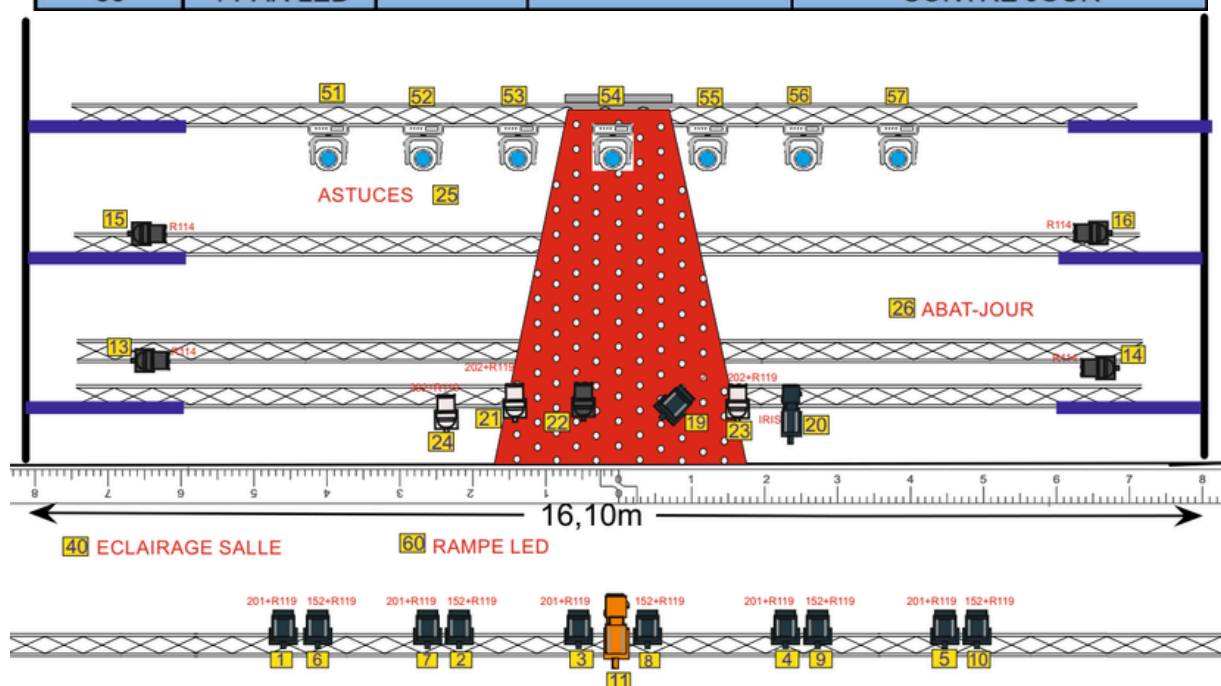
- **PUISSANCE : 24 CIRCUITS DE 2KW**
- **CONSOLE : 1 JEU À MÉMOIRE AVEC ÉCRAN DE TYPE**
- **01 DÉCOUPES 713SX**
- **11 PC 1KW**
- **07 PAR LED // RGBW + ZOOM**
- **05 PAR 64 CP 62**
- **03 PAR 64 CP 60**
- **ÉCLAIRAGE SALLE GRADUÉ**

## PLAN FEU /

### Plan de feu non exhaustif

*Nous fournirons un plan de feu adapté à votre salle afin que vous puissiez le prémonter en amont*

CIRCUITS	APPAREILS	INFOS	FILTRES	REGLAGES
1	1 PC	1kw	201+R114	FACE
2	1 PC	1kw	201+R114	FACE
3	1 PC	1kw	201+R114	FACE
4	1 PC	1kw	201+R114	FACE
5	1 PC	1kw	201+R114	FACE
6	1 PC	1kw	152+R114	FACE
7	1 PC	1kw	152+R114	FACE
8	1 PC	1kw	152+R114	FACE
9	1 PC	1kw	152+R114	FACE
10	1 PC	1kw	152+R114	FACE
11	1 DEC 713SX	2kw		FACE TAPIS + NAPPE
13	1 PAR CP62	1kw	R114	LAT
14	1 PAR CP62	1kw	R114	LAT
15	1 PAR CP62	1kw	R114	LAT
16	1 PAR CP62	1kw	R114	LAT
17	1 PAR CP62	1kw	R114	LAT
18	1 PAR CP62	1kw	R114	LAT
19	1 PC	1kw	R119	POINT TOUR DE France
20	1 DEC 614sx	1kw	avec iris	ROND HORLOGE
21	1 PAR CP60	1kw	201+R119	POINT CHARIOT LOINT JARD
22	1 PAR CP62	1kw	R119	POINT CHARIOT THE
23	1 PAR CP60	1kw	201+R119	POINT TOUR EIFFEL
24	1 PAR CP60	1kw	201+R119	POINT PLANTE
25	7 AMPOULES			ASTUCES EN CUISINE
26	1 AMPOULE			ABAT-JOUR
40	SALLE	GRADUEE		
51	1 PAR LED			CONTRE JOUR
52	1 PAR LED			CONTRE JOUR
53	1 PAR LED			CONTRE JOUR
54	1 PAR LED			CONTRE JOUR
55	1 PAR LED			CONTRE JOUR
56	1 PAR LED			CONTRE JOUR



## SON /

**! LES RÉGIES LUMIÈRE & SON DOIVENT ÊTRE L'UNE À CÔTÉ DE L'AUTRE EN SALLE !**

Table de mixage Yamaha Série CL, QL, Midas M32

## ! À PRÉVOIR !

- Un espace en régie pour accueillir un ordinateur et une surface de contrôle Xtouch Compact de dimension 40x30cm
- 4 entrées analogiques accessibles en régie pour patcher l'interface son de la compagnie (Focusrite clarett+8pre).
- Distance maximum entre l'interface son et les entrées/sorties console ou stage rack : 3 mètres.

## PLATEAU

- 3 Récepteurs HF (*fournis par la compagnie*)

## DIFFUSION SON

- Un système de diffusion adaptée à la salle
- 2 retours sur mix séparés en side sur pied

## DÉCOR /



La scénographie est constituée d'un tapis rouge et blanc, de chariot et tables.

## **Montage / Exploitation / Démontage /**

***! Un pré-montage doit être effectué en amont par l'équipe d'accueil !***

- Lumières (appareils montés, patchés, gélatinés) en état de marche.
- Idem pour le système de sonorisation (monté, régie câblée).
- Les tapis de danse noir devront être mis en place, ainsi que les pendrillons et les frises.

## **Horaires et personnel requis /**

***(nous nous conformons aux horaires du théâtre.)***

### **Premier service 9H > 12H30**

Déchargement /Montage décor/Réglages lumière /Installation son

1 régisseur lumière

1 régisseur son

### **Deuxième service 14H > 18H**

Balances son / Conduite lumière et son/Filage technique / Mise

1 régisseur lumière

1 régisseur son

### **Troisième service 20H > 23H**

Représentation et démontage

1 régisseur lumière

1 régisseur son

## **LOGES /**

Deux loges avec des serviettes de bain, un miroir éclairé, un portant pour les costumes, un accès aux toilettes et à une douche avec eau chaude.

## **CATERING**

Merci de prévoir des bouteilles d'eau minérale, des fruits, du café et biscuits pour la journée.