

LE MYSTÈRE DE L'HOMME INVISIBLE



*fiche
technique*

Les Trottoirs du Hasard
Les Tréteaux de la Pleine Lune
Compagnie Naxos

CONTACT

Sébastien BERGERY
06 77 75 88 41
sebbrecherches@gmail.com

Fiche Technique 2025-2026

(Partie intégrante au contrat)

L'organisateur doit mettre à disposition de la compagnie et de ses techniciens des systèmes de sonorisation et de lumière de haute qualité, adaptés à la salle ou au lieu, ainsi qu'une équipe assurant l'installation et l'assistance technique.

LA TROUPE - 6 PERSONNES /

- 1 comédien
- 3 comédien(e)s manipulateurs(trices)
- 1 technicien(ne)
- 1 metteur en scène

DURÉE DU SPECTACLE ENVIRON 65 MIN SANS ENTRACTE.

! Prévoir un parking sécurisé pour garer notre véhicule de 16M3, transportant le matériel de la troupe pour la journée !

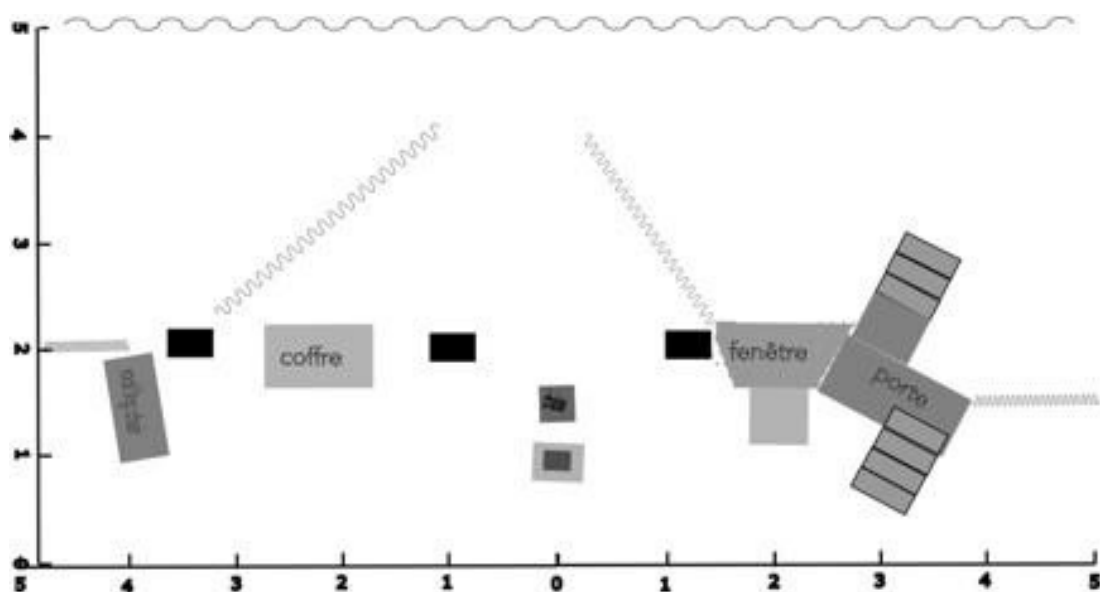
PLATEAU /

**Les dimensions minimales sont de 7 M d'ouverture X 5 M de profondeur.
Hauteur sous perches 4 M.**

- Prévoir un fond velours noir
- Frises et pendrillons forment une boîte noire
- Coulisses sont nécessaires
- La compagnie fournit sa propre moquette noire (7MX4M)
- **Sol noir indispensable (parquet ou à défaut tapis de danse)**
- 6 petites bouteilles d'eau minérale par représentation

! Aucune machinerie pendant le spectacle !

DÉCOR /



Il se compose d'une porte sur un escalier à côté d'une fenêtre Le reste n'est qu'accessoires (coffre, table, chaise, fauteuil à bascule, aveuglants et plantes)

- 1 rideau noir en fond
- Tables
- 2 portants
- Petites lumières pour les coulisses & quelques chaises

INSTALLATION /

Le prémontage est à la charge du lieu d'accueil et doit être finalisé avant l'arrivée des techniciens de la troupe.

La troupe se déplace avec son régisseur lumière, un régisseur plateau.

Prévoir deux services de montage minimum avant la représentation.

PERSONNEL REQUIS POUR SERVICES DE MONTAGE, SERVICE DE SPECTACLE ET SERVICE DE DÉMONTAGE /

1 machiniste, 2 électriciens de plateau,
1 régisseur lumière, 1 régisseur son* (**en cas de spectacle sonorisé*)

Ce nombre de techniciens pourra être modifié en cas de contraintes d'accès et/ou de conditions de travail difficiles.

Il pourra également être demandé la présence d'une habilleuse sur deux services, pour l'entretien et le nettoyage des costumes. Cette demande sera formulée en fonction du planning de la tournée.

LUMIÈRES /

Cette liste peut être réduite afin de s'adapter à votre parc de matériel. Elle pourra également être étendue en fonction de la taille du plateau et de son ouverture.

Cette implantation est prévue pour un plateau de 9 X 8 M.

Une console à mémoire de 48 circuits minimum, ainsi que des blocs de puissance adaptés, sont requis.

- 4 PC 1000W
- 11 Découpes 1000 W (9 minimum)
- Nous apportons : 2 mini découpes 500w
- Nous apportons : 3 colonnes (aveuglants)

Un plan de feu adapté à votre lieu vous sera transmis au plus tard un mois avant la représentation, après réception de votre fiche technique.

GÉLATINES À FOURNIR /

pour les gélatines, merci de prendre directement contact avec Sébastien Bergery afin de déterminer celles que le théâtre ne possède pas.

SON /

Notre spectacle n'est habituellement pas sonorisé. Au cas où l'acoustique du lieu serait de mauvaise qualité ou si le lieu est supérieur à 400 places, il sera demandé au lieu d'accueil de fournir et d'installer le matériel nécessaire pour la sonorisation du spectacle, ainsi que le ou les techniciens pour le montage, les réglages et l'exploitation du spectacle.

INTERCOMS /

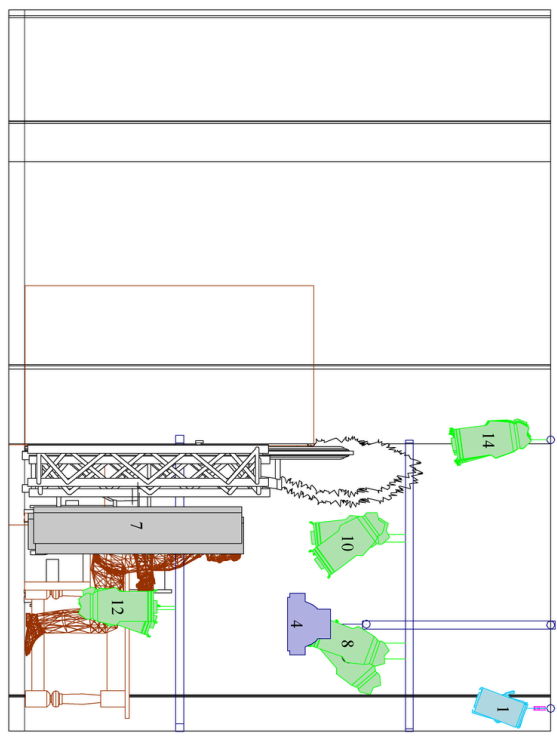
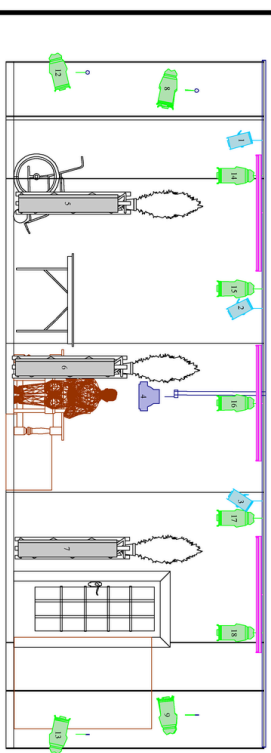
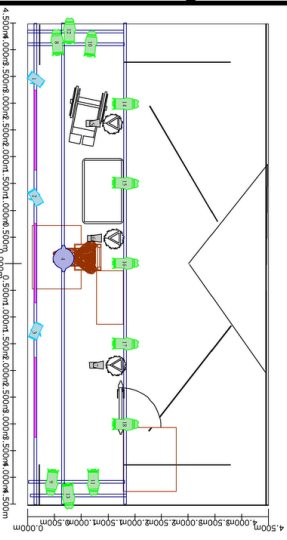
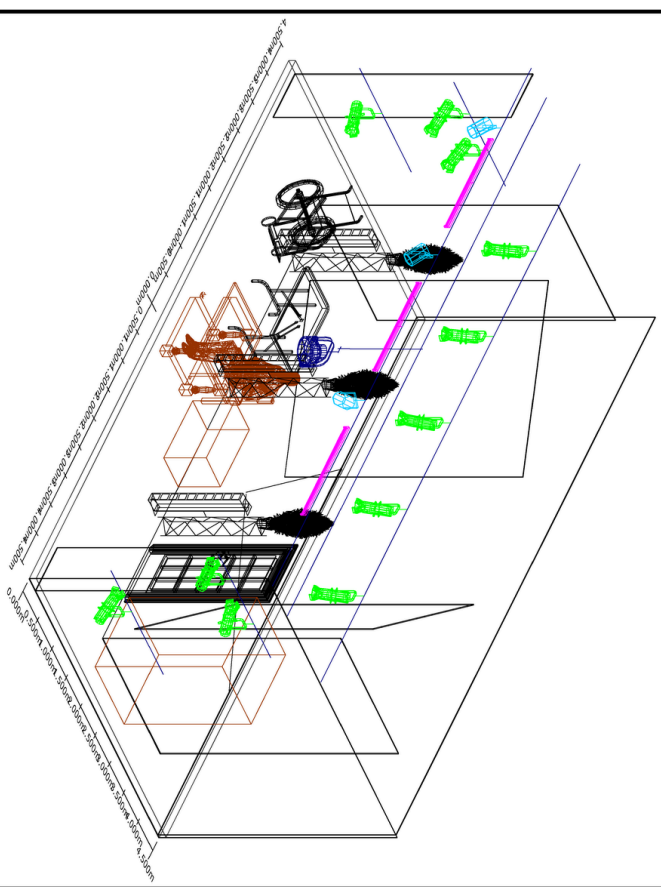
1 poste régie lumière, 1 poste plateau fond jardin et 1 poste en régie son dans le cas où le spectacle est sonorisé.

LOGES /

- Plans de travail, miroirs, chaises, portants, cintres, bon éclairage, une glace sur pied, des serviettes éponge, du savon, du papier hygiénique et des boîtes de mouchoirs.
- Un point d'eau, des radiateurs en hiver et une ventilation en été.
- Des WC et des douches à proximité.
- Un retour son dans les loges.
- Une planche à repasser, un fer à repasser vapeur ainsi que de l'eau déminéralisée.
- Une machine à laver et un sèche-linge pourront être demandés selon le planning de la tournée.

CATHERING / pour 5 à 6 pers.

sucré / salé, petits gâteaux, barres de céréales..., pain, beurre, fromages, charcuteries...
boissons chaudes (thé, café), eau, soda, fruits secs, fruits de saison.



LE MYSTERE DE L'HOMME INVISIBLE

LUCERNAIRE 2025

L'HOMME INVISIBLE 2025

Symbole	Nom	Compte
	CE Source 4 Jr - 25/50 Zoom	11
	1.3 Metre Ministrip	3
	1.5 Metre Fluorescent Tube	3
	ADB Eurospot C51	3
	CLF Apollo	1

CONCEPT
ANTONIO DE CARVALHO
COPYRIGHT 2025

CE Source 4 Jr - 25/50 Zoom

11

1.3 Metre Ministrip

3

1.5 Metre Fluorescent Tube

3

ADB Eurospot C51

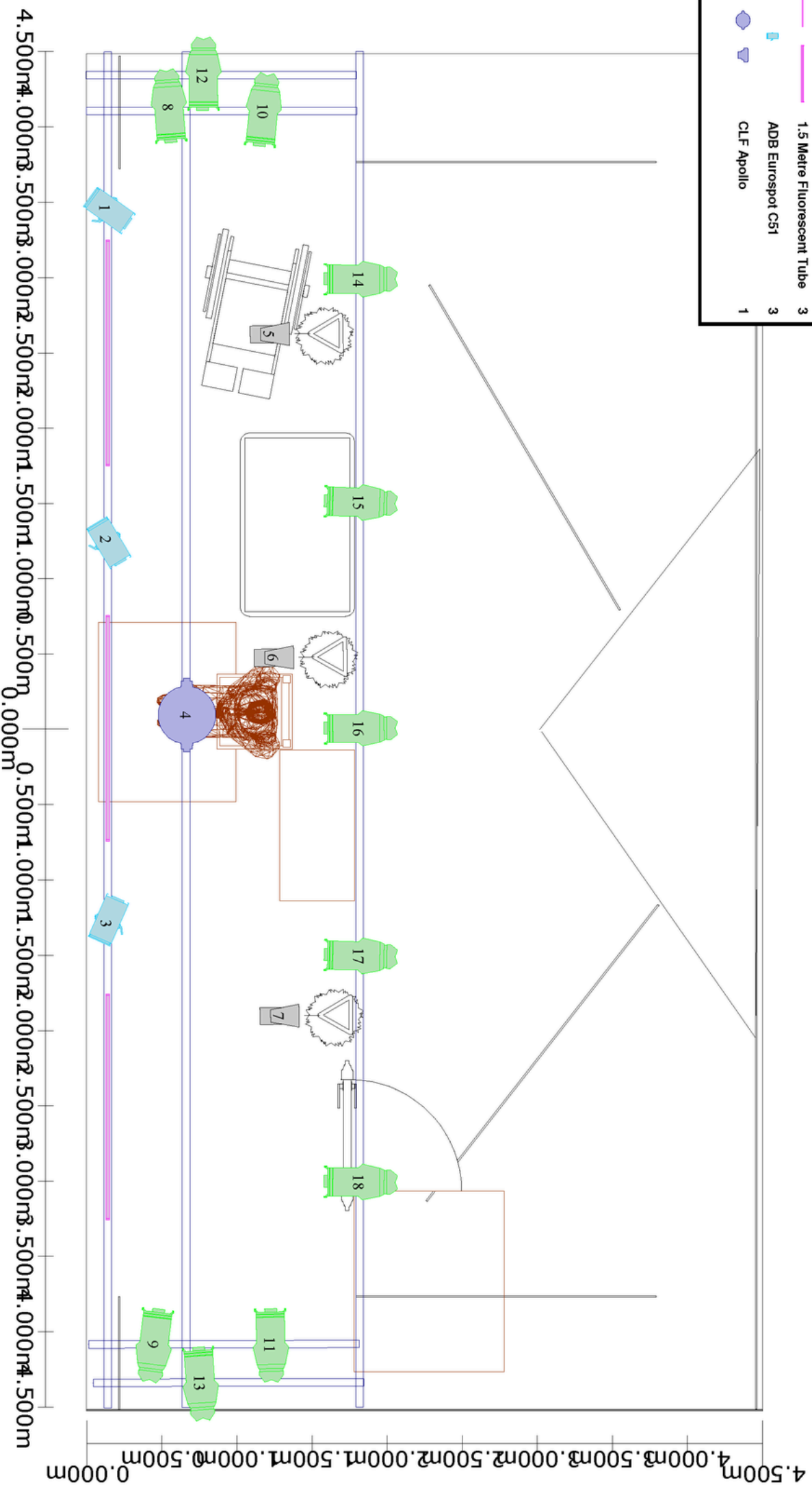
3

CLF Apollo

1

LE MYSTERE DE L'HOMME INVISIBLE

LUCERNAIRE 2025



DÉCOR & LUMIÈRES / SIMULATION D'IMPLANTATION



