

# COSMIX

*(Mise à jour janvier 2023)*

*fiche  
technique*

## **CONTACT TECHNIQUE**

**Simon Maleuvrier**

06 26 90 05 99

maleuvriersimon@gmail.com

### 1) Diffusion Façade (FOH) :

- ❑ La puissance du système devra être adaptée à la capacité de la salle minimum 1kW par 100 personnes)  
En cas de multidiffusion ou de rappels de son, le système devra être décalé (1 canal de ligne de retard par rappel)

### 2) Régie Son (FOH) et retours:

- ❑ Une console numérique ou analogique
- ❑ 1 Lecteur CD/CD R/CD RW
- ❑ 1 DI stéréo au plateau à jardin
- ❑ 2 Wedges biamplifiés sur pieds (minimum 400W) Type MTD 115 ou PS15

2

### 3) Régie Lumière :

#### Contrôle :

Vous fournirez une console capable de gérer les automatiques Chamsys série MQ , GrandMa2 etc...  
Merci de prendre contact avec notre régisseur avant toute location.

#### Projecteurs :

6 Martin Mac Aura ou equivalent / Par LED RGBW avec ZOOM de type Martin Rush PAR2  
8 RJ714SX + 7 porte gobo  
4 RJ713Sx + 4 porte gobo  
3 RJ613Sx + 3 iris  
19 PC2Kw  
8 PAR64 CP62  
4 rampes T8 ou sunstripe

#### Equipements :

4 platines  
4 pieds de projecteurs ou échelles  
1 Machine a brouillard MDG Atmo + turbine  
3 lignes directes 220 Volts pour laser, VP et ordinateurs en coulisse

#### Gélatines :

Lee filter : 201, 202, 152, 009  
Rosco : 119

### 4) Régie vidéo fournie :

1 Vidéo-projecteur Panasonic 8000 lumens avec liaison HDMI en coulisse  
1 écran cadre 4\*3 utilisé en rétro-projection ou non selon les possibilités.

### 5) Plateau :

- Profondeur: 7M min
- Ouverture: 6M min
- Hauteur sous grill: 5M min
- Noir total indispensable

- 6) **Equipements:**
- 1 jeu d'intercom (plateau/régie)
  - pendrillonnage en fonction des salles, idéalement 4 plans + 1 paire pour cadrer l'écran (cf plans)
  - 1 rideau de fond de scène velours noir sur patience, en deux parties
- 7) **Personnel de la salle:**
- Pour le montage: 1 régisseur plateau, 1 régisseur son, 1 régisseur lumière  
Pour la représentation: 1 régisseur son, 1 régisseur lumière
- 8) **Temps de montage:**
- 1 service de 4H minimum
- 9) **Staff Artiste:**
- 2 artistes  
1 régisseur son, lumière et vidéo
- 10) **Equipements fournis par la production :**
- 1 laser  
1 vidéo-projecteur 8000 lumens Panasonic  
1 écran cadre avec jupe 4\*3 mètres
- 11) **Loge artiste:**
- une loge chauffée et fermant à clefs avec table à maquillage
  - table à repasser + fer
  - prise électrique
  - 2 grandes serviettes + savon + corbeille
  - douche + lavabo
  - 2 chaises
  - Fruits secs/ Jus de fruits /Coca cola

***Cette fiche technique représente des conditions idéales , mais elle est en tout point adaptable en fonction du lieu de représentation.***

***Un plan de feu sera adressé après réception de la fiche technique du théâtre.  
Merci d'effectuer l'implantation, le cablage ainsi que le gélatinage avant l'arrivée du technicien.***

Ce contrat technique fait partie intégrante du contrat initial. Il est composé de 3 pages, Chaque page de ce contrat doit être paraphée par L'ORGANISATEUR.  
Un exemplaire de ce contrat technique doit être renvoyé signé par l'ORGANISATEUR au PRODUCTEUR, le plus rapidement possible.

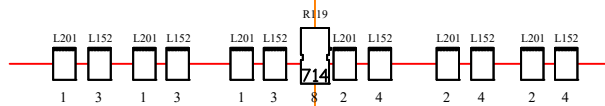
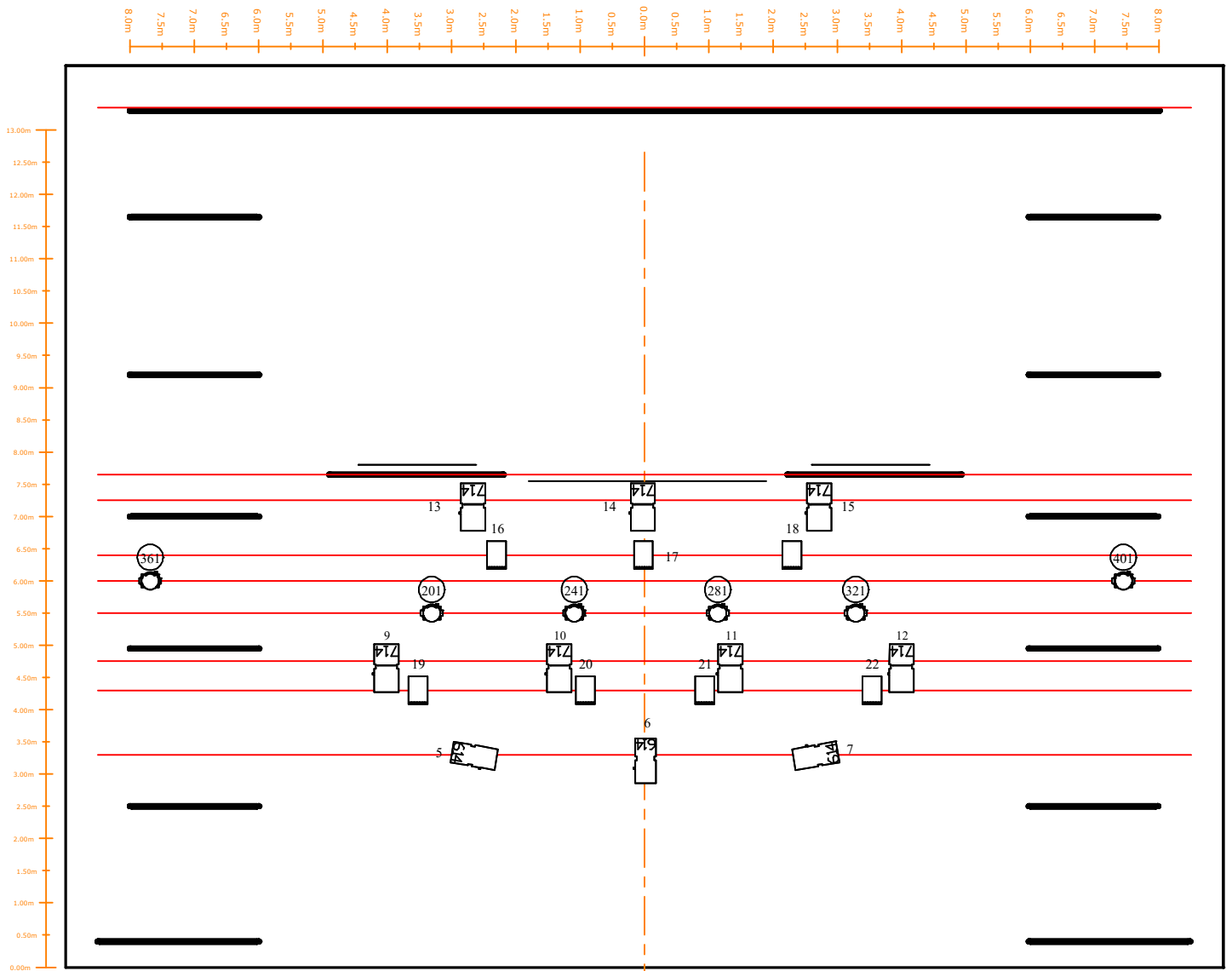
Fait à \_\_\_\_\_, le \_\_\_\_ / \_\_\_\_ /2023  
En deux (2) exemplaires

LE PRODUCTEUR

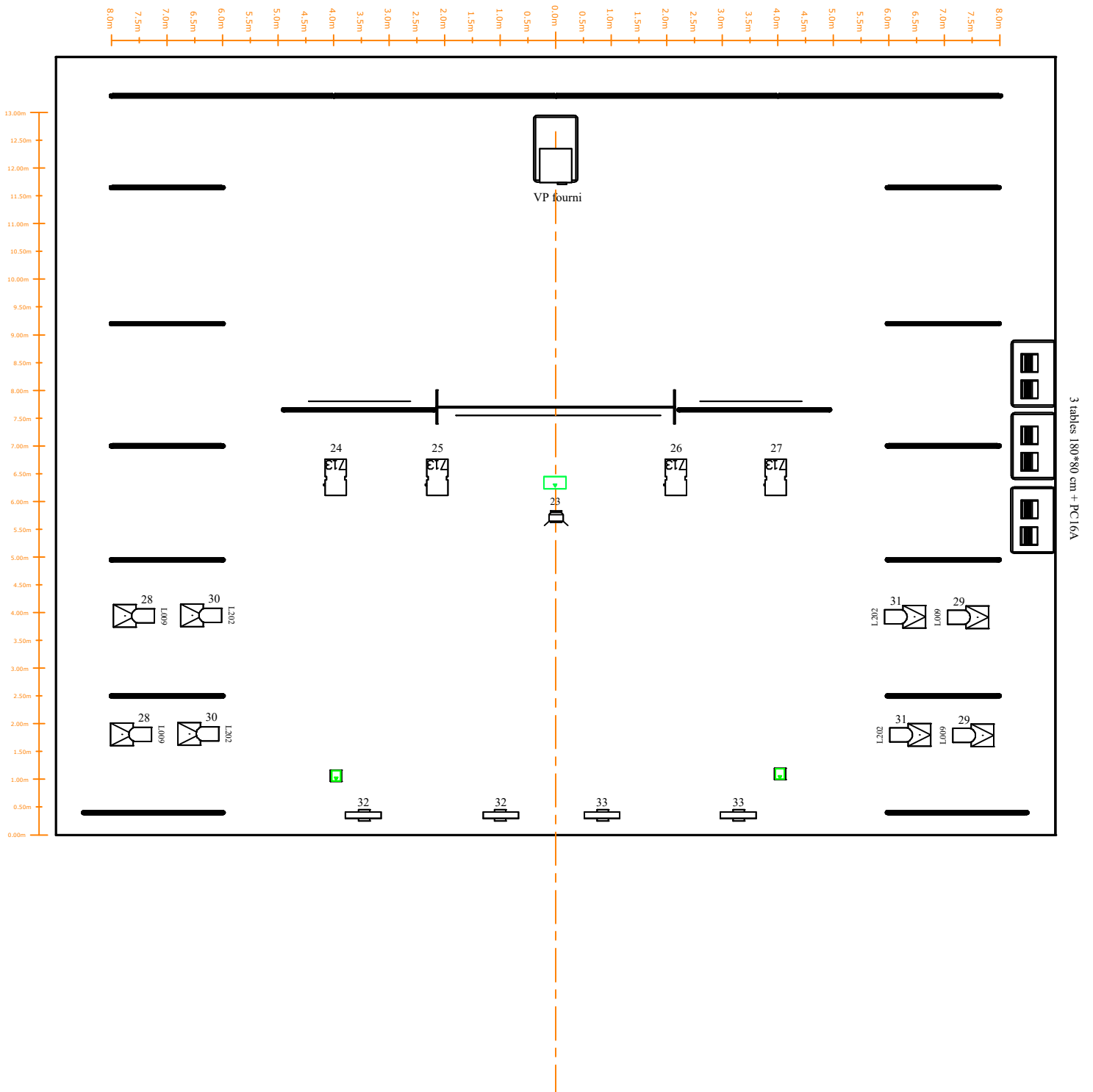
L'ORGANISATEUR

	<b>Robin LEDWash 600 / Mac AURA</b>	<b>6</b>
	<b>714SX (face)</b>	<b>1</b>
	<b>714SX + 7 porte gobo</b>	<b>7</b>
	<b>RJ713SX + 4 porte gobo</b>	<b>4</b>
	<b>RJ614SX + iris</b>	<b>3</b>
	<b>PC 2Kw (12 a la face)</b>	<b>19</b>
	<b>PAR 64 CP62</b>	<b>8</b>
	<b>Rampe T8 / Sunstripe</b>	<b>4</b>
	<b>Quartz 500 fourni</b>	<b>1</b>
	<b>Laser fourni - 1 PC16A lointain centre</b>	<b>1</b>
	<b>Laser fourni</b>	<b>2</b>
	<b>VP fourni</b>	<b>1</b>

<b>COSMIX</b>	
<b>Lieu:</b>	TYPE
<b>Date:</b>	
<b>Vue :</b>	NOMENCLATURE
<b>Echelle :</b>	
<b>Lighting Design:</b>	Stéphane Dufour
<b>Contact:</b>	0609893367
<b>Email:</b>	stdufour@yahoo.fr

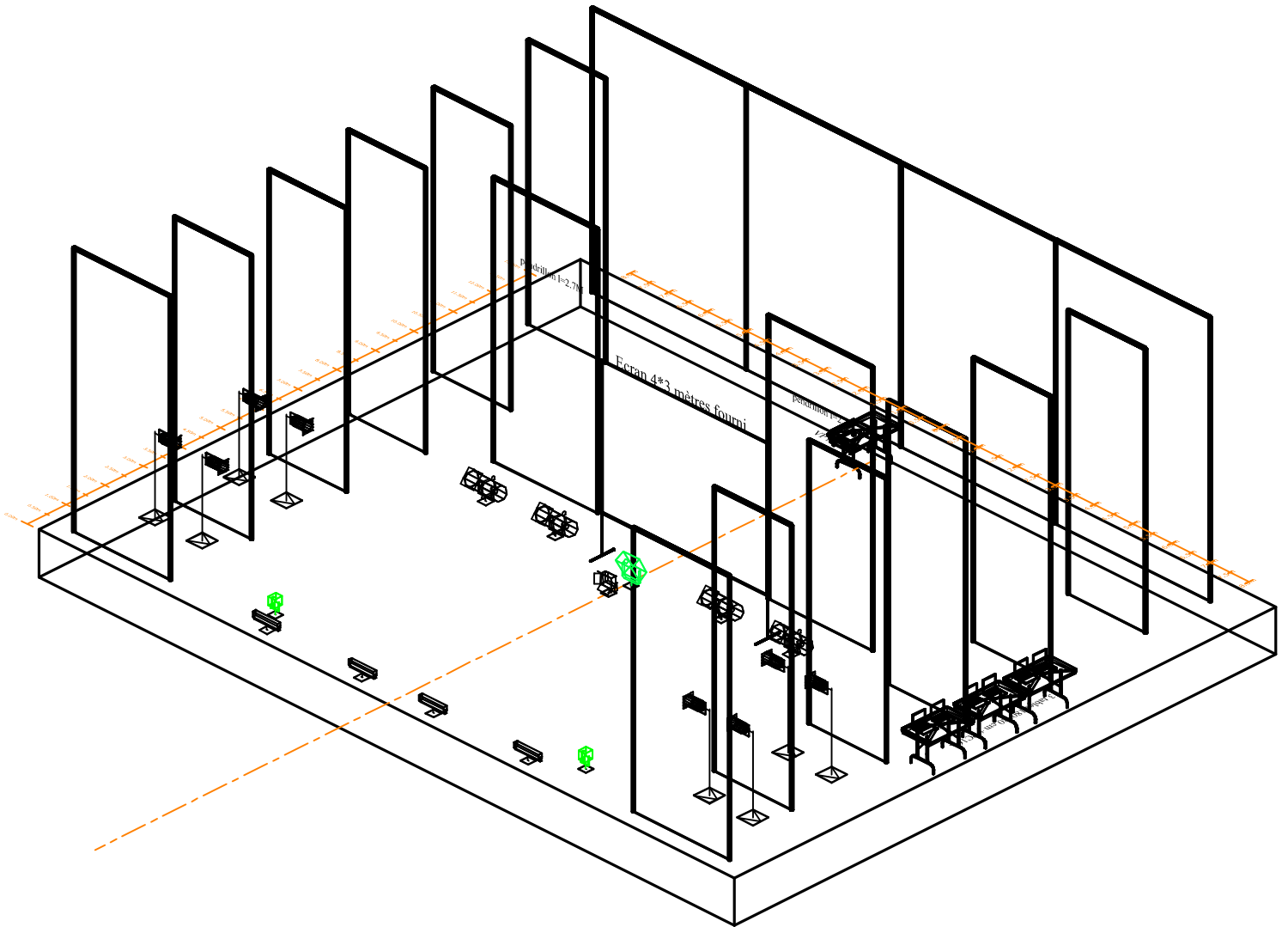


<b>COSMIX</b>	
<b>Lieu:</b>	TYPE
<b>Date:</b>	
<b>Vue :</b>	GRILL
<b>Echelle :</b>	1/100eme
<b>Lighting Design:</b>	Stéphane Dufour
<b>Contact:</b>	0609893367
<b>Email:</b>	stdufour@yahoo.fr



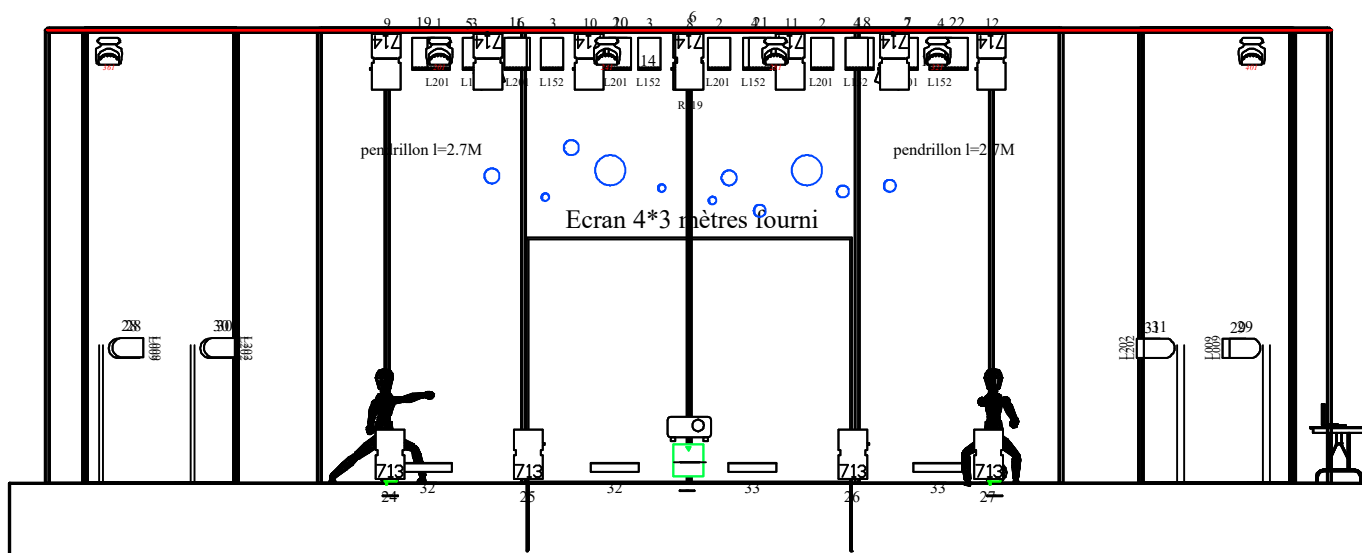
## COSMIX

<b>Lieu:</b>	TYPE
<b>Date:</b>	
<b>Vue :</b>	SOL
<b>Echelle :</b>	1/100eme
<b>Lighting Design:</b>	Stéphane Dufour
<b>Contact:</b>	0609893367
<b>Email:</b>	stdufour@yahoo.fr



## COSMIX

<b>Lieu:</b>	TYPE
<b>Date:</b>	
<b>Vue :</b>	ISO SOL
<b>Echelle :</b>	
<b>Lighting Design:</b>	Stéphane Dufour
<b>Contact:</b>	0609893367
<b>Email:</b>	stdufour@yahoo.fr



## COSMIX

<b>Lieu:</b>	TYPE
<b>Date:</b>	
<b>Vue :</b>	VUE DE FACE
<b>Echelle :</b>	1/100eme
<b>Lighting Design:</b>	Stéphane Dufour
<b>Contact:</b>	0609893367
<b>Email:</b>	stdufour@yahoo.fr